

TP LINUX GESTION DE DÉPÔTS

Mise a jour des paquets:

Depuis le terminal de commande Linux:

Passer en mode ADMINISTRATEUR (root)

Enter la commande « *sudo apt get* » update pour faire une mise a jour entière des paquets

```
root@debian:/home/thomas# sudo apt-get update
bash: sudo apt-get : commande introuvable
root@debian:/home/thomas# sudo apt-get upgrade
Lecture des listes de paquets... Fait
Construction de l'arbre des dépendances... Fait
Lecture des informations d'état... Fait
Calcul de la mise à jour... Fait
Les paquets suivants seront mis à jour :
 bluez bluez-obexd firefox-esr firefox-esr-l10n-fr ghostscript
 gir1.2-gst-plugins-bad-1.0 gir1.2-javascriptcoregtk-4.0
 gir1.2-javascriptcoregtk-4.1 gir1.2-webkit2-4.0 gir1.2-webkit2-4.1
 gstreamer1.0-plugins-bad libbluetooth3 libgs-common libgs10 libgs10-common
 libgstreamer-plugins-bad1.0-0 libjavascriptcoregtk-4.0-18
 libjavascriptcoregtk-4.1-0 libjavascriptcoregtk-6.0-1 libwebkit2gtk-4.0-37
 libwebkit2gtk-4.1-0 libwebkitgtk-6.0-4 openssh-client xserver-common
 xserver-xephyr xserver-xorg-core xserver-xorg-legacy
27 mis à jour, 0 nouvellement installés, 0 à enlever et 0 non mis à jour.
Il est nécessaire de prendre 0 o/169 Mo dans les archives.
Après cette opération, 176 ko d'espace disque supplémentaires seront utilisés.
```



WEBMIN

Installation de Webmin

-Depuis le terminale entrer la commande « *sudo nano /etc/apt/sources.list* »

-Entrer ensuite la commande « *deb <http://download.webmin.com/download/repository> sarge contrib* » en bas du fichier pour ajouter le nouveau dépôt :

```
deb http://download.webmin.com/download/repository sarge contrib
```

-Sauvegarder et quitter

-Mettez a jour avec la commande « *sudo apt update* »

Téléchargement de la clé PGP Webmin

- Pour télécharger la clé PGP Webmin et l'ajoutez a votre liste de clés du système il faut:
- Entrer la commande « `wget -q -O- http://www.webmin.com/jcameron-key.asc | sudo apt-key add` »
- Ceci devrait s'afficher si cela est bien fait
- Remettre encore une fois la liste a jour avec la commande « `sudo apt update` »

Installation de Webmin

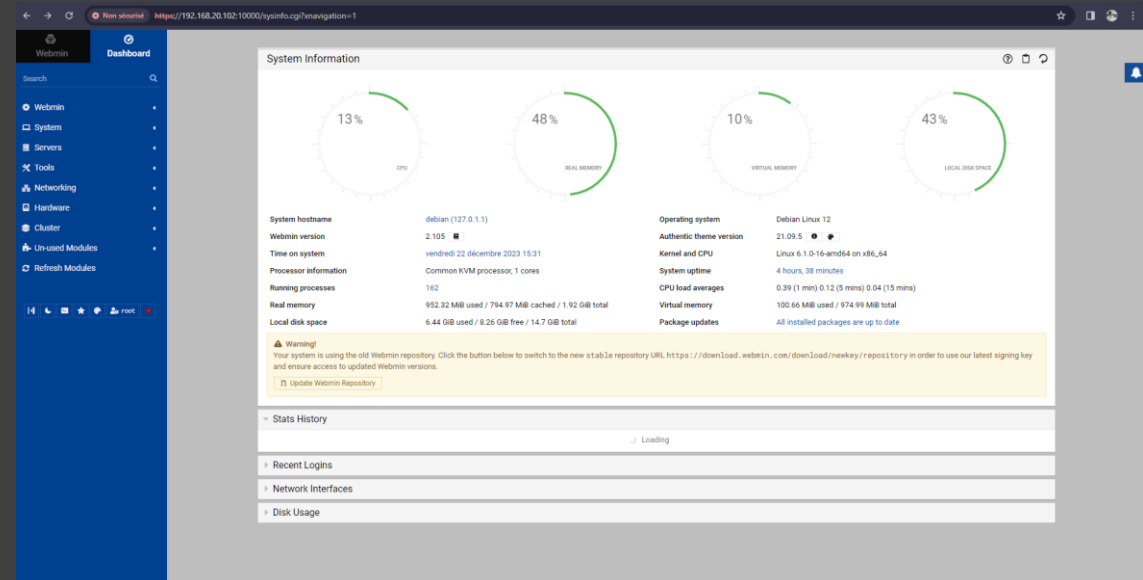
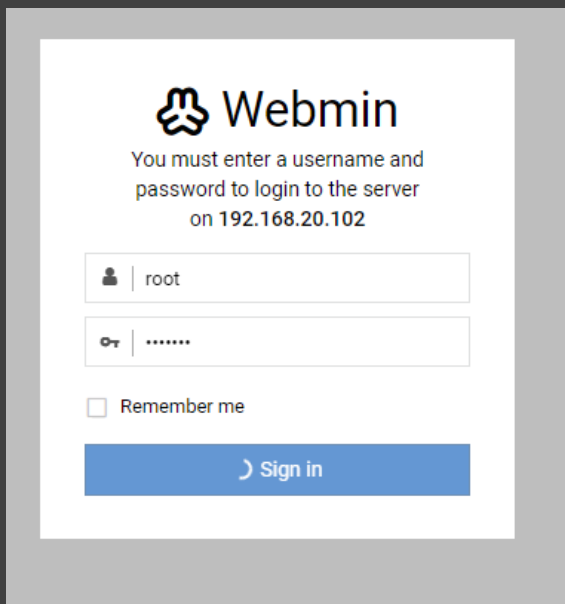
-Il vous suffit tout simplement d'utiliser la commande « *sudo apt install webmin* »

Vérification

Allez sur votre navigateur internet

Entrer le lien « [https://\(adresse ip de votre machine\):10000](https://(adresse ip de votre machine):10000) »

Si tout se passe bien ceci devrait s'afficher:



Suppression Webmin

-Il suffit d'entrer la commande « *sudo apt remove webmin* »

Ou bien

-Pour une suppression complète des fichiers faites un « *sudo apt purge webmin* »

COCKPIT

COCKPIT

Cockpit

Pour installer Cockpit il vous suffit de:

- D'aller dans le terminal de commande et de faire un « *sudo apt-get update* »
- Puis de faire un « *sudo apt-get install cockpit* »

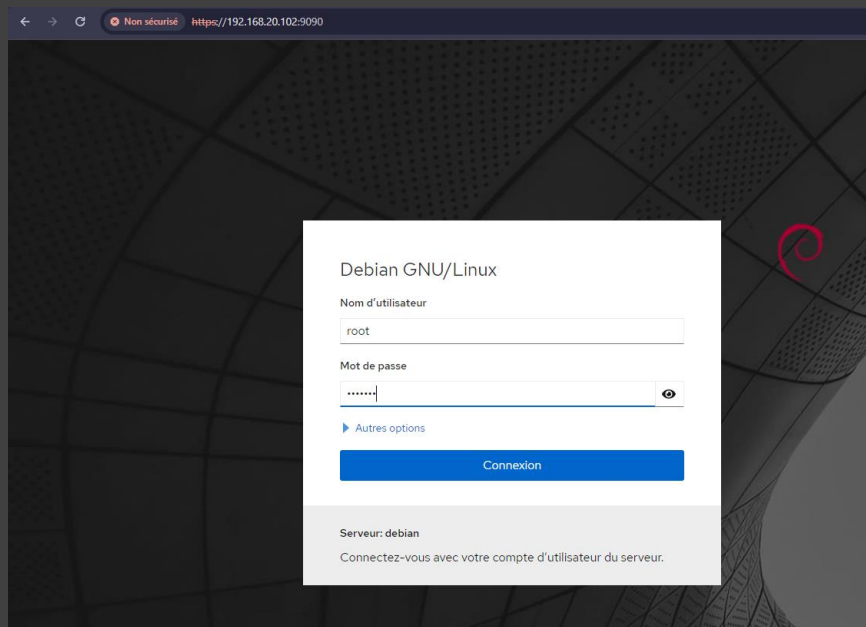
Il faut ensuite activer le démarrage automatique de Cockpit

- Entrer la commande « *sudo systemctl enable cockpit.socket* »

Cockpit

Allez sur internet et saisissez-y dans la barre d'URL « [https://\(l'adresse ip de votre machine\):9090](https://(l'adresse ip de votre machine):9090) »

Si tout est bon ceci devrait s'afficher :



thomas@debian

Accès limité Aide Session

Recherche

La console Web est exécutée en mode accès limité. [Turn on administrative access](#)

Systeme: debian Debian GNU/Linux 12 (bookworm) en cours d'exécution

Aperçu

Journaux

Stockage

Réseau

Comptes

Services

Outils

Applications

Mises à jour de logiciel

Terminal

The programs included with the Debian GNU/Linux system are free software; the exact distribution terms for each program are described in the individual files in /usr/share/doc/*/*copyright.

Debian GNU/Linux comes with ABSOLUTELY NO WARRANTY, to the extent permitted by applicable law.

Santé

✓ Le système est à jour

Utilisation

CPU: 46% de 1 CPU

Mémoire: 0,97 / 1,9 GiB

[Voir les métriques et l'historique](#)

Informations sur le système

Modèle: QEMU Standard PC (i440FX + PIIX, 1996)

ID machine: 1cb226cb340f49ed981493e53593844f

Durée de fonctionnement: environ 5 heures

[Voir les détails du matériel](#)

Configuration

Nom d'hôte	debian
Heure système	22 déc. 2023, 16:16
Domaine	Joindre un domaine
Profil de performance	none
Clés Secure Shell	Afficher les empreintes